



Nr. 21-12, Oel auf LW, 240/83



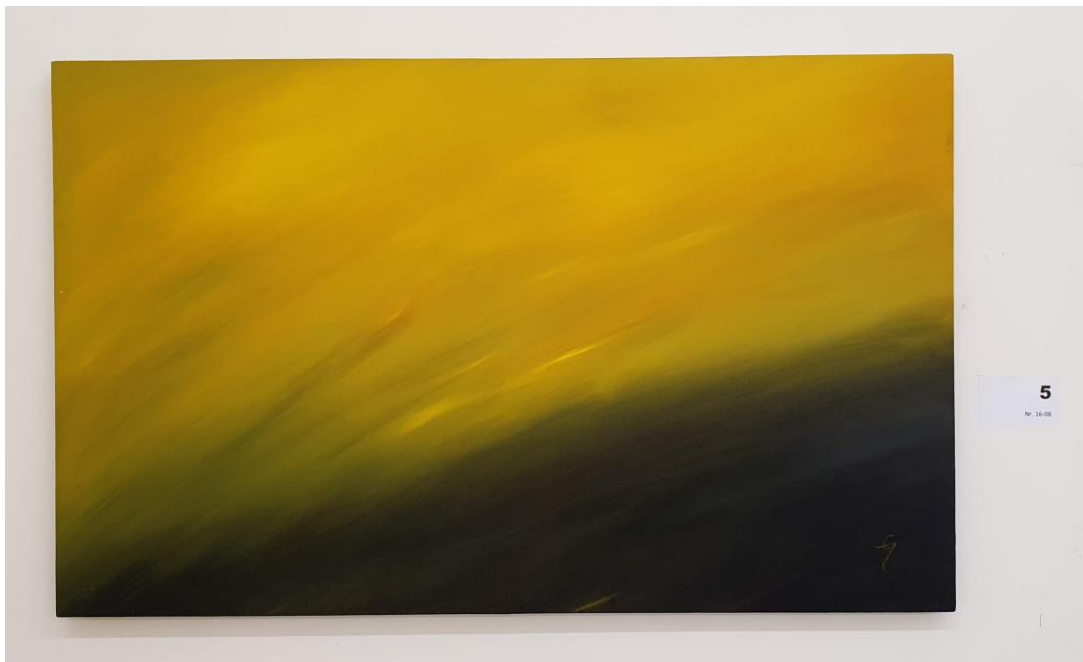
Zum SchattenGrün 1, Nr. 21-07-1, Oel auf Mörtelmasse auf LW, 62/100



GIALLO 1, Nr. 18-02-1, Oel auf LW, 100/160



GIALLO 4, Nr. 22-04, Oel auf LW, 125/202



Nr. 16-08, Oel auf Holzplatte, 50.3/81.4



GIALLO 2, Nr.18-02-2, Oel auf LW, 100/160



NOCH HÄLT DER BERG, Nr. 21-01-2, Oel Auf Mörtelmasse auf LW, 80/130



Nr. 11-12, Acryl auf LW, 90/120



AL LARGH 2, Nr. 22-12 (auf ehem. 12-02), Oel auf LW, 90/120



ERMO COLLE 1, Nr. 22-05-2, Oel auf LW, 80/130



ERMO COLLE 2, Nr. 22-07-2, Oel auf LW, 65/105



ERMO COLLE 3, Nr. 22-09, Oel auf LW, 100/162



Nr. 17-06-2, Oel auf LW, 62/100



Nr. 17-05-2, Oel auf LW, 62/100



Nr. 17-04-2, Oel auf LW, 62/100



16
Nr. 17-04-1

Nr. 17-04-1, Oel auf LW, 62/100



17
Nr. 17-05-1

Nr. 17-05-1, Oel auf LW, 62/100



Nr. 17-05-3, Oel auf LW, 62/100



Nr. 17-04-3, Oel auf LW, 62/100



Nr. 17-03-1, Oel auf LW, 62/100



Nr. 17-06-1, Oel auf LW, 62/100



22

Nr. 17-03-2

Nr. 17-03-2, Oel auf LW, 62/100



23

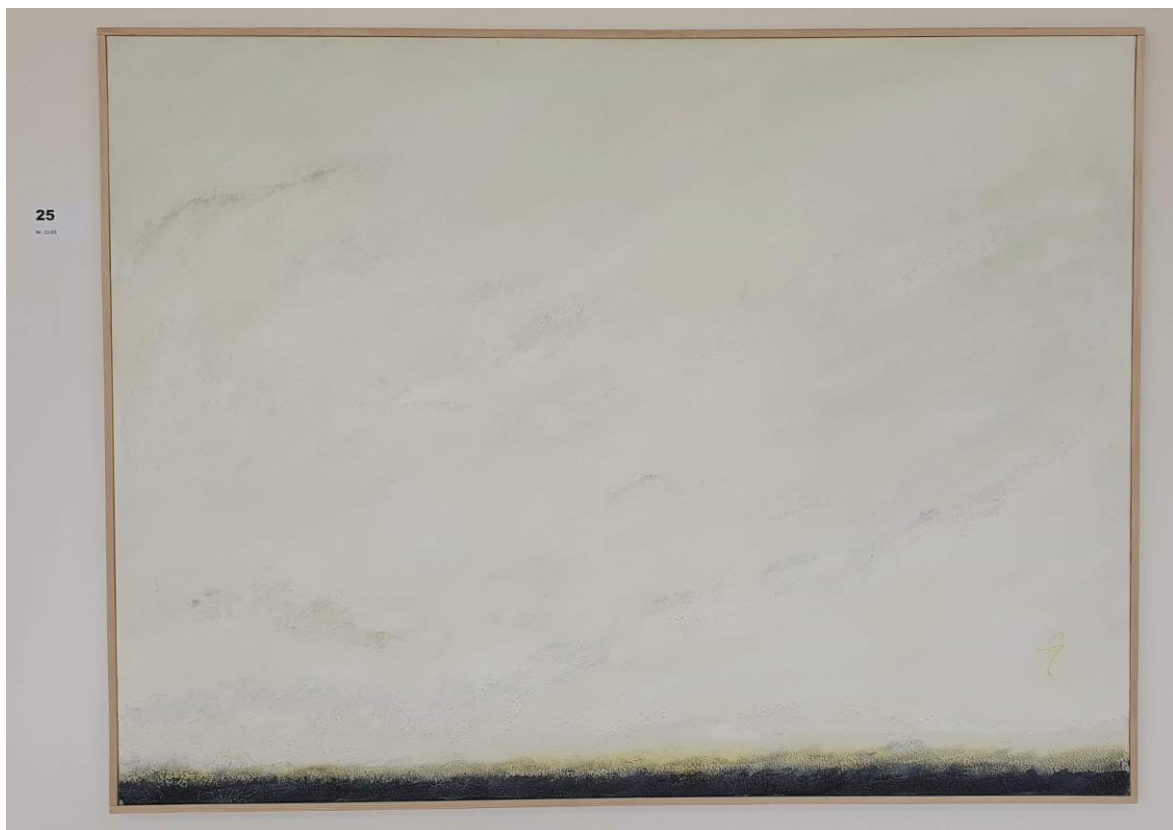
IM ANDENKEN EINES ENGELS

IM ANDENKEN EINES ENGELS, Nr. 20-03, Oel auf LW, 80/130



24

EIN ERSTER MORGEN IN DER URZEIT, Nr. 16-07, Oel auf Holz, 125/202



25

Nr. 22-03, Oel auf LW, 90/120



26

DA CHILÒ - und mach öppis, Nr. 22-11, Oel auf LW, 100/162



27

Nr. 16-06-1, Oel auf LW, 80/120



28

S/W 2, Nr. 22-10, Oel auf LW, 100/162

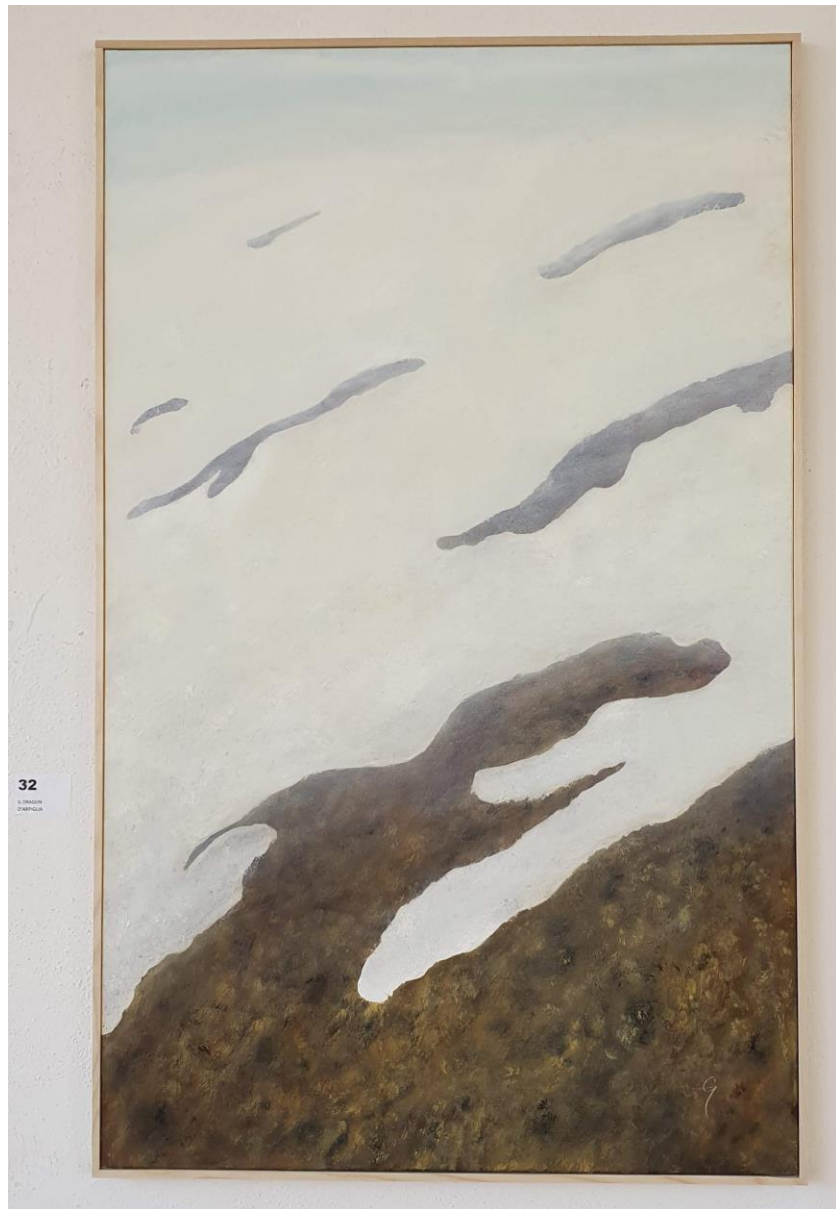


29

Nr. 19-04, Oel auf LW, 130/80



Nr. 19-08-1 und 19-08-2, Oel auf LW, je 130/80



IL DRAGUN D'ARPIGLIA, Nr. 21-04, Oel auf LW, 130/80



33 - Installation zum Thema



Nr. 22-05-1, Oel auf LW, 100/162



35 - Installation zum Thema



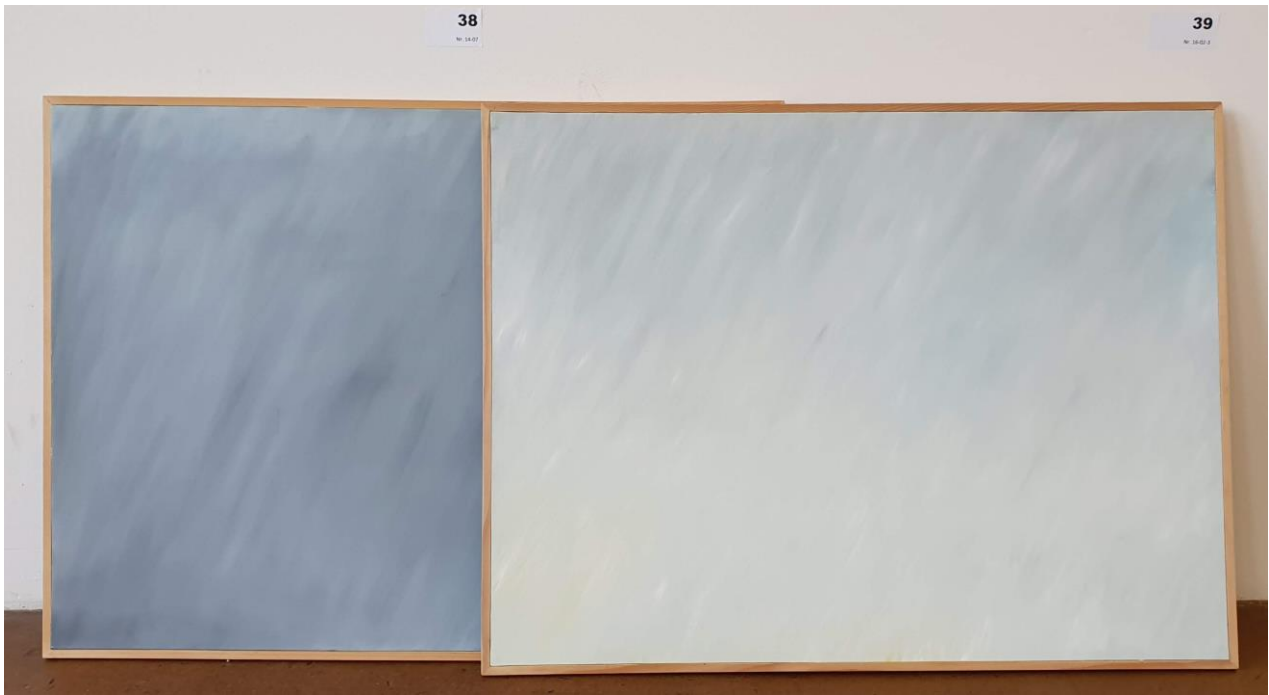
36

BLUMEN AUF ODESSA, Nr. 22-07-1, Oel auf LW, 125/202



37

Nr. 16-02-2, Oel auf LW, 90/120



Nr. 14-07, Oel auf Malplatte, 60/80

Nr. 16-02-3, Oel auf Malplatte, 60/80



FEUER 2, Nr. 13-11-2, Oel auf Malplatte, 50/70



GEGENSTRICH, Nr. 20-01, Oel auf LW, 60/80

Nr. 16-03-1, Oel auf Malplatte, 38.8/60



GELBER REGEN, Nr. 15-06-1 Oel auf Malplatte, 60/80



Nr. 15-01, Oel auf Malplatte, 60/80

Nr. 16-03-2, Oel auf Malplatte, 60/80



LUBERON 1, Nr. 12-09-2, Acryl auf Holz, 125/202



LUBERON 2, Nr. 12-10, Acryl auf Holz, 125/202



SENKE 2, Nr. 15-06-2, Oel auf Malplatte, 60/80



FEUER 1, Nr. 13-11-1, Oel auf Malplatte, 49.8/68.7



AUS DER TIEFE, Nr. 22-08-1, Oel auf LW, 80/130



51
= 22-06-1

Nr. 22-06-1, Oel auf LW, 80/130



52
= 22-08-2

Nr. 22-08-2, Oel auf LW, 80/130



MIN, Nr. 16-11, Oel auf Malplatte, 60/80



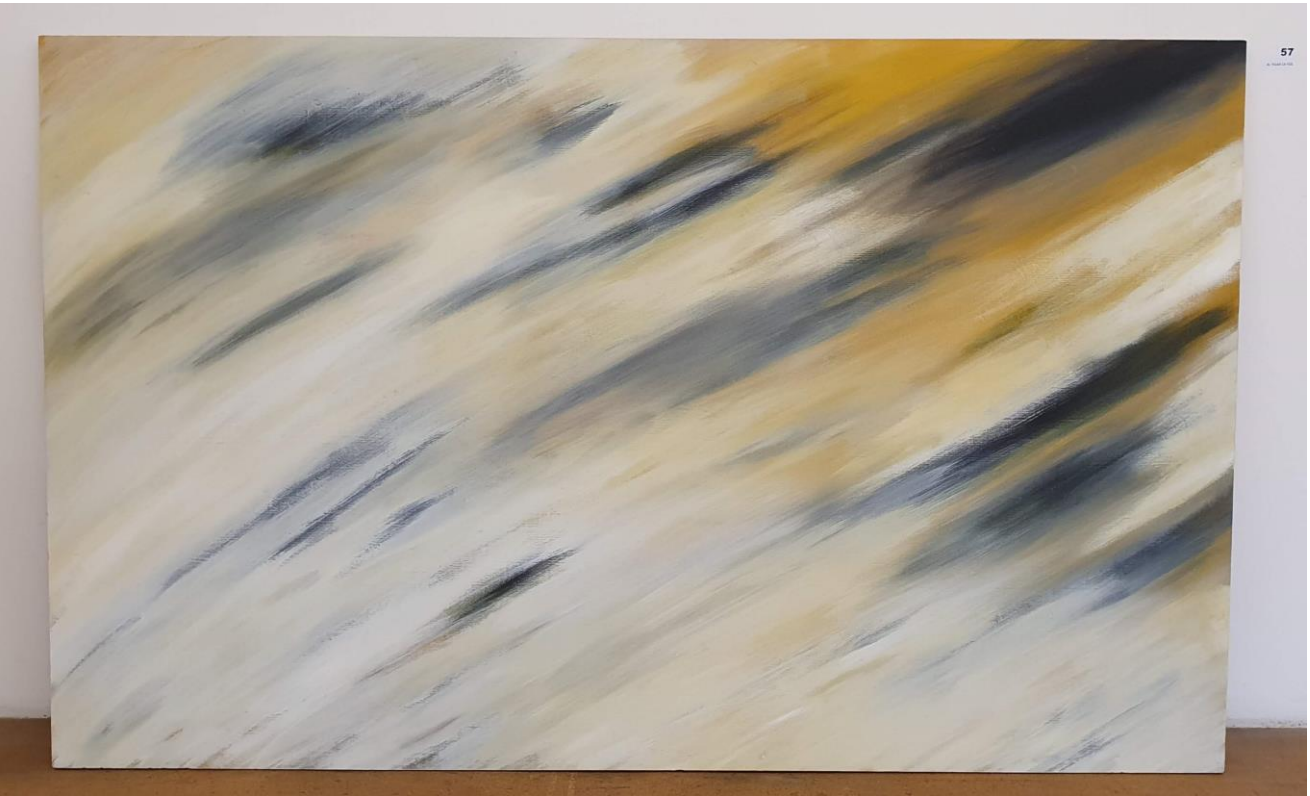
HERBST, Nr. 13-07, Acryl auf Holz, 125/202



AL BOF, Nr. 13-02, Mörtelmasse, Acryl und Oel auf Holz, 125/202



I NAIVA E NAIVA, Nr. 13-10, Acryl auf Holz, 125/202



AL TIGAR CA FÜG, Nr. 16-05-2, Acryl auf Holz, 125/202



Nr. 16-05-1, Acryl auf Holz, 125/202



Nr. 19-10, Acryl auf LW, 100/160



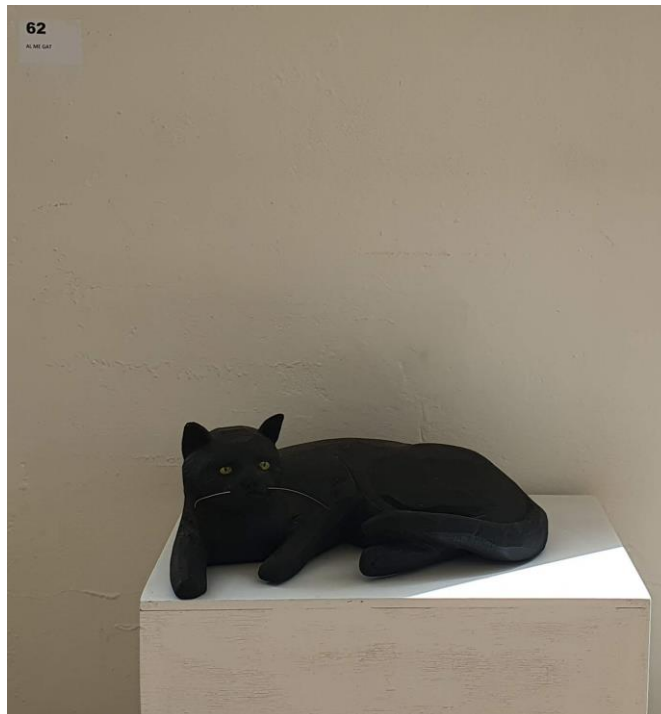
Nr. 21-01-1, Oel auf Mörtelmasse auf LW, 80/130

61



THE GIFT, Nr. 22-06-3, Oel auf LW, 100/162

62



AL ME GAT, Holz, 39/25/15



FELS klein, Nr. 14-01, Oel auf Malplatte 24/30

FELS, Nr. 14-02-1, Oel Auf Malplatte, 60/80



FALLWASSER, Nr. 19-11, Oel auf LW, 80/130



Nr. 22-01-2, Oel auf LW, 80/130



FÜR DEN FALL DER FÄLLE – FIN CHA'L BEL NU BASTA, Nr. 18-03, Oel auf LW, 120/200



SONNENHANG, Nr. 15-07-1, Oel auf Malplatte, 60/80



NACHHÄNGENDE LICHTRESTE, Nr. 18-04, Oel auf LW, 133/213

70



ABGANG DES PROMETHEUS, Nr. 22-01-1, Oel auf LW, 100/160

71



GLEISENDE HITZE IM SCHLEPPTAU DER SONNE – EIN WINTERBILD, Nr. 23-02, Oel auf LW, 130/210

72 •

LIMES MARE NOSTRUM 1



LIMES MARE NOSTRUM 1, Nr. 15-03, Oel auf Malplatte, 60/80

73



NOVA, Nr. 23-01, Oel auf LW, 125/202



LIMES MARE NOSTRUM 2, Nr. 15-08, Oel auf Malplatte, 60/80